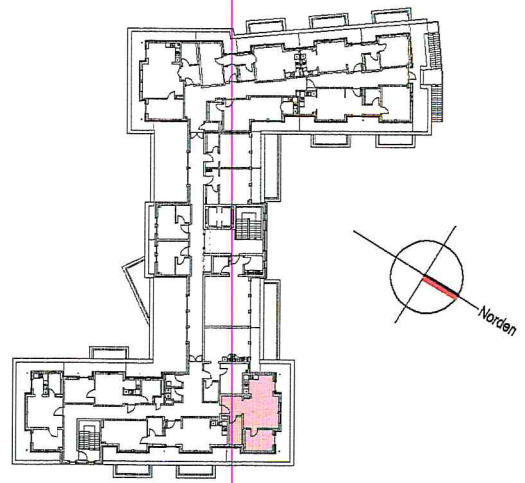


Staffelgeschoss Wohnung Nr. 2-20 M. 1:100  
Wohnfläche 64.39 m<sup>2</sup>

Wohnung Nr. 2-20	
Wohnen	19.10 m <sup>2</sup>
Schlafen	10.13 m <sup>2</sup>
Küche	10.06 m <sup>2</sup>
Bad	6.26 m <sup>2</sup>
Flur	7.02 m <sup>2</sup>
<hr/>	
	52.57 m <sup>2</sup>
Dachterrasse (zur Hälfte)	11.82 m <sup>2</sup>
<b>Gesamt</b>	<b>64.39 m<sup>2</sup></b>



**ALTENHILFEEINRICHTUNG  
AM MÖRSENER KIRCHWEG IN TWISTRINGEN**

Staffelgeschoss Wohnung Nr. 2-20 M. 1:100